

ÚV

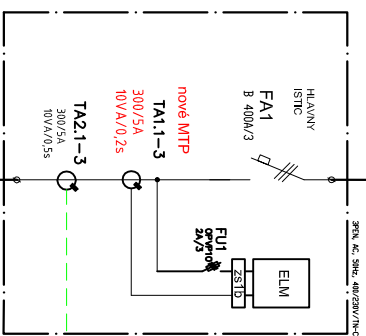
úsekový odpojáč

Distribučná sieť VN 22 kV

TS Mäso Melek
22/0,4 kV

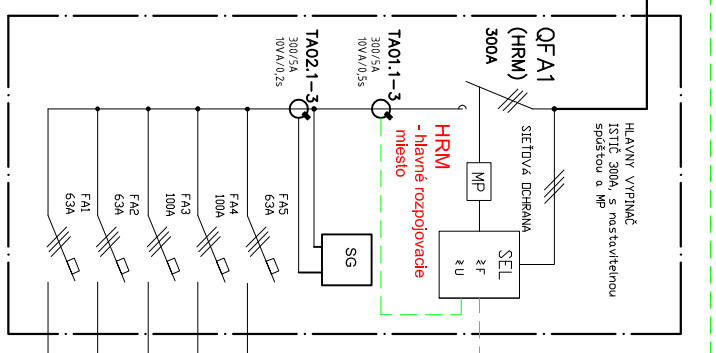
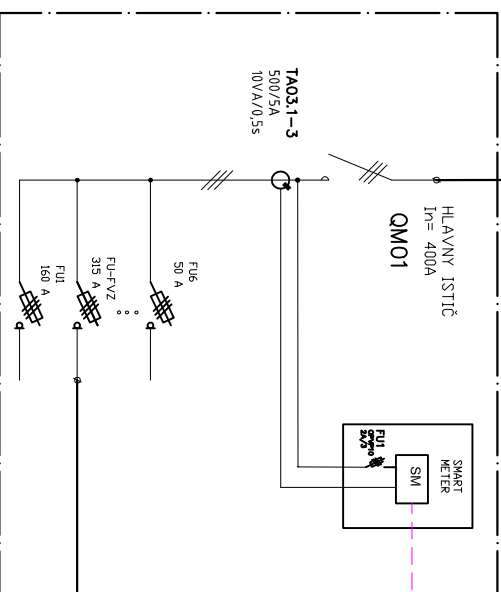
TR1
0,4/22 kV,
630kVA

RE
elektromerový rozv.



RH

hlavný rozv.



RAC

ROZVADZAČ FV SYSTÉMU:

3 /N/PE, AC, 50 Hz, 400V TN-C-S; 2 DC, 1000V)

VYPÍNAČ - IŠTIČ AC, DC STRANY

PREPÁTOVÉ DOCHRANY

SIETOVÁ DOCHRANA SEL

DAŤOVÉ PRÍPOJENIE

ISTENIE V MIESTE PRÍPOJENIA-300A, char"B", 3F

INV 1-5

ROZPÁDADVE MESTO STREDÁČA:

5x 3F decentrádne meniče,
2 ks menčov SIUGROV SG50CX 50 kW (INV3,4)
3 ks menčov SIUGROV SG33CX 33 kW (INV1,2,5)
AC-3/N/PE, 230/400V, 50Hz, IP 65

INTEGRDVANÁ DOCHRANA:

- podpätie -15% Un
- nadpätie +10% Un
- podfrekvencia -0,19Hz fn
- nadfrekvencia +0,19Hz fn

E1-5

FOTOVOLTAICKE ZOSTAVY:

E1: 60 ks FV panelov, 490Wp/ks
E2: 68 ks FV panelov, 490Wp/ks
E3: 104 ks FV panelov, 490Wp/ks
E4: 102 ks FV panelov, 490Wp/ks
E5: 74 ks FV panelov, 490Wp/ks
typ 0PEAK DUD ML-G11i2 490

PI= 408ks x 490Wp = 199,920 kWp

VL3 - CKY-J 3x150x70 mm

VL11-120
20x GEXFLEX-SOL 6,0 SNY

Iskrohubový kábel
RS485

Názov: Jednopořlova schéma zapojenia fotovoltaického zariadenia

Investor / miesto: Mäso Melek s.r.o. / Melek 231, 952 01 Melek

Vypracovali: Ing. Jozef Šohajda
JS< s.r.o., Lomená 10, 040 01 Košice

Dátum: 28.03.2022

Výkres č.: 2

Projektanti: Ing. Jozef Šohajda
aut. stav. inžinier.: 5910 *14